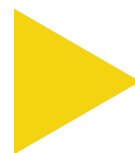


Récupérer mes billets pour les JO

ÉTAPE PAR ÉTAPE

POUR LES RÉFÉRENT.E.S DES GROUPES

TRIANGLE JAUNE = JE CLIQUE



RECTANGLE JAUNE = J'ÉCRIS



TRIANGLE ROUGE = PAS OBLIGÉ



J'ai besoin d'aide ?

Je peux **demander à une personne de mon entourage** de faire avec moi.

Je peux contacter **Elisa** du CNIGEM à elisaradelet@cnigem.fr, elle me rappelle au plus vite

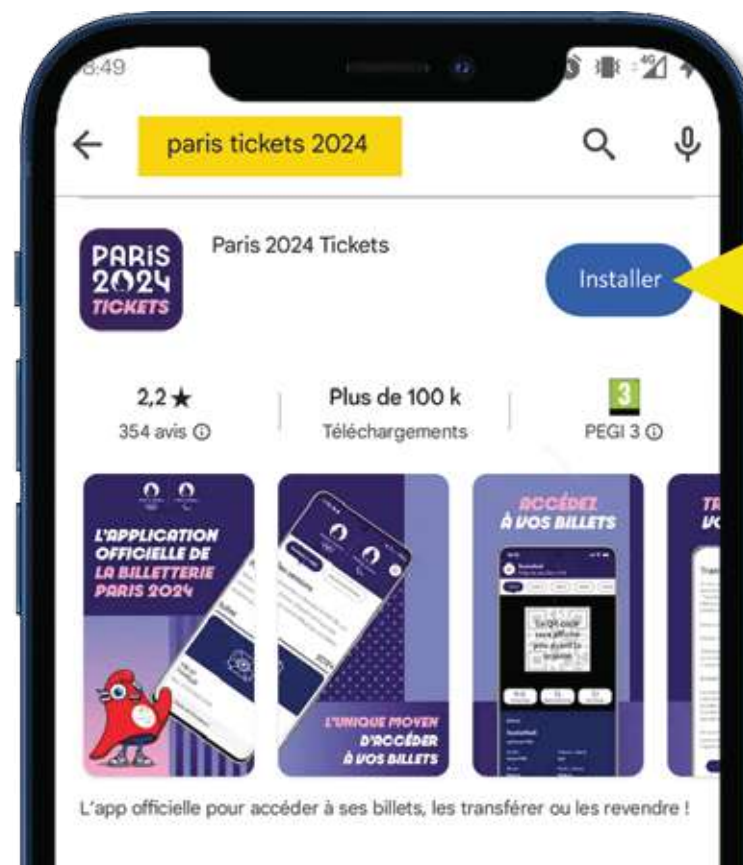
1) INDISPENSABLE

> Je dois **avoir un smartphone** et un **accès à mon adresse mail** depuis mon téléphone

> Je dois **télécharger l'application "Paris 2024 TICKETS"** sur mon smartphone :

1) En cliquant sur **Playstore** (android) ou **AppStore** (iphone)

2) En tapant **«Paris ticket 2024»** dans la barre de recherche puis je clique sur **Installer**

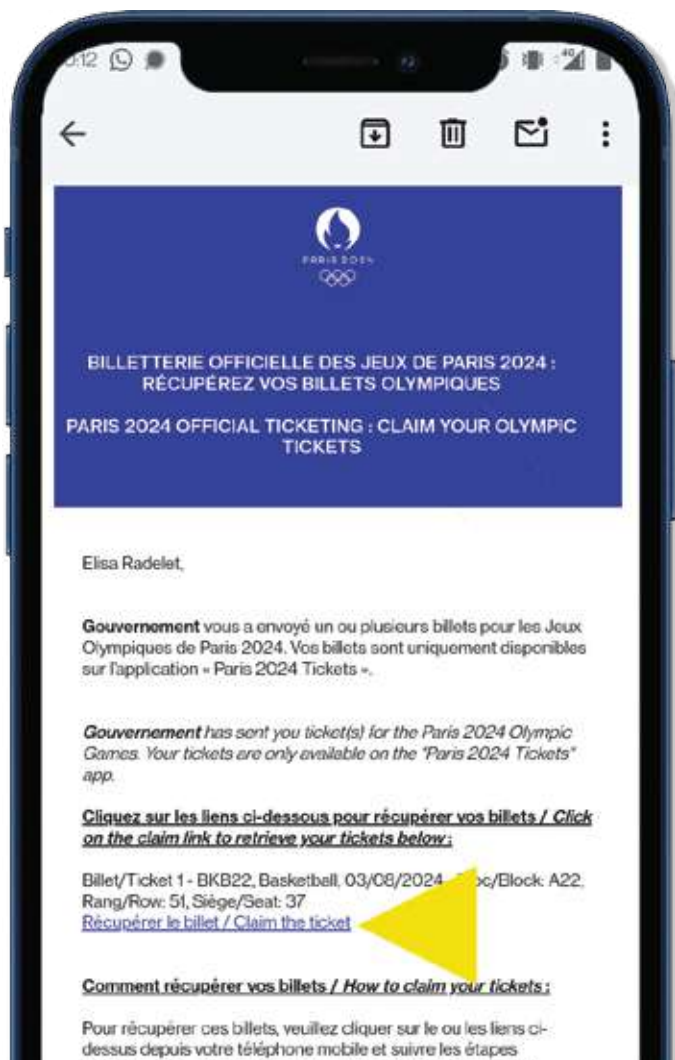


J'ai besoin d'aide ?

Je peux **demander à une personne de mon entourage** de faire avec moi.

Je peux contacter **Elisa** du CNIGEM à elisaradelet@cnigem.fr, elle me rappelle au plus vite

2) RÉCEPTION DU BILLET



> **Je reçois un mail** venant de l'adresse : *noreply@ctp.paris2024.org*

> Je l'ouvre **sur mon smartphone**

> Je **clique sur le lien** pour **récupérer le/les billets**

Ce lien va ouvrir l'application !

> Je clique sur « **Je me connecte** »



J'ai besoin d'aide ?

Je peux **demander à une personne de mon entourage** de faire avec moi.

Je peux contacter **Elisa** du CNIGEM à elisaradelet@cnigem.fr, elle me rappelle au plus vite

3) CRÉER UN COMPTE



- > J'entre mon **mail**
- > Je clique sur **Continuer**

- > Je mets mon **prénom**
- > J'entre mon **nom**

- > J'invente un **mot de passe** avec **minimum 10 caractères** dont :

- 1 MAJUSCULE,
- 1 minuscule,
- 1 chiffre,
- 1 caractère spécial [-!:ù%]

Exemple : CniGemJO-24!

Je peux cliquer sur l'**oeil à droite** pour **voir ce que j'écris dans ce mot de passe**

- > Puis je **clique sur Continuer**



J'ai besoin d'aide ?

Je peux **demander à une personne de mon entourage** de faire avec moi.

Je peux contacter **Elisa** du CNIGEM à elisaradelet@cnigem.fr, elle me rappelle au plus vite

4) RECEVOIR LE CODE DE SÉCURITÉ



> L'application demande un **code à 6 chiffres**
Elle l'a normalement **envoyé sur ma boîte mail**

> **J'ouvre ma boîte mail** pour **recupérer le code**

> Je retourne **sur l'application** et je **tape les 6 chiffres** comme dans l'exemple à droite

> Puis je **clique sur Vérifier**



J'ai besoin d'aide ?

Je peux **demande à une personne de mon entourage** de faire avec moi.

Je peux contacter **Elisa** du CNIGEM à elisaradelet@cnigem.fr, elle me rappelle au plus vite

5) FIN DE CONFIGURATION

PARIS 2024

C'est presque fini...
Finalisez en quelques secondes votre profil
Paris 2024.

Tous les champs sont obligatoires

Mr Mme Autre

Date de naissance

Lieu de résidence
France

Code postal

Code du pays Téléphone mobile

Langue de communication
Français

J'accepte de recevoir des communications marketing de la part de Paris 2024 et du Comité

> J'entre mes **informations personnelles**

- Genre
- Date de naissance
- Code Postal
- Téléphone

> Attention ! Je ne suis **pas obligé de cocher les cases pour recevoir de la pub inutile !** (flèche rouge)

> Je **valide mes informations** en **scrollant jusqu'en bas** de l'écran et en **cliquant sur le bouton**

La configuration est terminée, je peux ensuite retirer mes places ...

J'ai besoin d'aide ?

Je peux **demander à une personne de mon entourage** de faire avec moi.

Je peux contacter **Elisa** du CNIGEM à elisaradelet@cnigem.fr, elle me rappelle au plus vite

6) RÉCUPÉRER SON BILLET

> Je **clique** sur le curseur des **conditions de vente** et sur **continuer**

> L'application propose de **renommer le billet**, je peux **mettre le nom d'une personne de mon groupe** s'il n'est pas déjà enregistré.
> Puis, je clique sur **Récupérer**.

> Quand c'est validé il y a cet écran, je peux **retourner voir ma liste de billets**



J'ai besoin d'aide ?

Je peux **demander à une personne de mon entourage** de faire avec moi.
Je peux contacter **Elisa** du CNIGEM à elisaradelet@cnigem.fr, elle me rappelle au plus vite

7) MA LISTE DE BILLETS

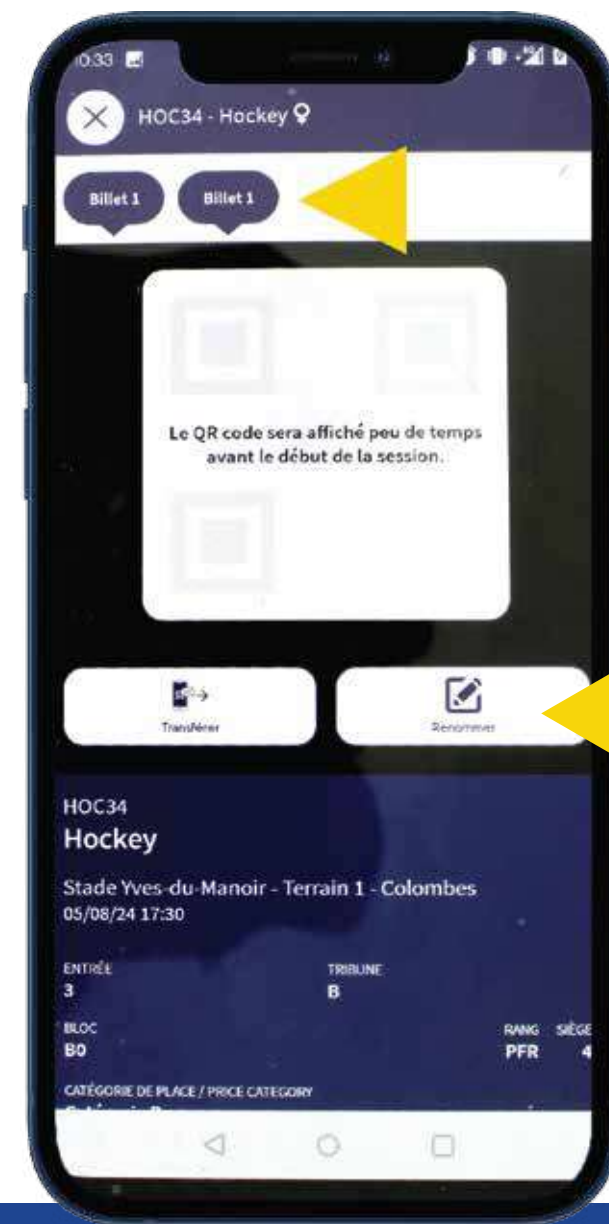


> Sur **Ma liste de billets**, je peux accéder à **mes billets pour 1 compétition** ou à la **carte du stade**

> En cliquant sur la **flèche violette j'accède à 1 billet** où sera affiché le QR Code quelques heures avant la compétition.

> Tous les **billets pour cette compétition** sont en haut de la page **sur les onglets**. Je peux cliquer dessus pour les avoir le Jour J

> Je peux cliquer sur «**Renommer**» pour ajouter les noms et prénoms des **personnes de mon groupe**



J'ai besoin d'aide ?

Je peux **demander à une personne de mon entourage** de faire avec moi.

Je peux contacter **Elisa** du CNIGEM à elisaradelet@cnigem.fr, elle me rappelle au plus vite

8) RETOUR SUR L'APPLICATION

> Quand je retourne sur l'application, j'arrive sur **toutes les compétitions** que j'ai réservé c'est la page

«**Ma liste de sessions**»

> Je peux accéder à «**Ma liste de billets**» en cliquant sur la **flèche violette** à droite



J'ai besoin d'aide ?

Je peux **demander à une personne de mon entourage** de faire avec moi.

Je peux contacter **Elisa** du CNIGEM à elisaradelet@cnigem.fr, elle me rappelle au plus vite

9) LE JOUR DE LA COMPÉTITION

NOS RECOMMANDATIONS

> Je prévois d'être **sur le site** **2h avant** la compétition

> J'essaie de prendre les **transports en communs**

> Mon **téléphone est chargé** et j'ai accès aux billets sur l'application

> J'ai ma **carte d'identité** ou mon passeport en cas de contrôle

> Je consulte les **prévisions météo** et je **m'équipe en conséquence** (chapeau à large bord, crème solaire, lunettes de soleil, petit parapluie pliant...)

AUCUN SYSTÈME DE CONSIGNE N'EST PRÉVU SUR LE SITE.

Je prends donc le strict minimum pour passer le contrôle de sûreté sans encombre.

Les articles interdits sont collectés et non restitués.

En addition des contrôles de sécurité classiques, un contrôle systématique des liquides est prévu.

LES OBJETS INTERDITS



Valises, sacs > 25 L



Casques de moto et vélo



Boissons alcoolisées



Armes ou armes par destination



Explosifs, substances inflammables



Outils



Verre, canettes et bouteilles > 75cl



Hampes rigides



Parapluies non pliables



Substances illégales



Routeurs, drones



Moyens de locomotion et batteries



Caméscopes, caméras professionnelles



Objectifs d'appareil photo > 20cm



Animaux



Objets produisant un bruit excessif



Messages politiques, religieux, vulgaires, commerciaux



Pointeurs laser



Gourdes



Drapeaux > 1x2m et drapeaux des pays et territoires ne participant pas aux Jeux - drapeaux (actuels et historiques) de pays dont les athlètes sont admis à participer exclusivement en tant qu'athlètes individuels neutres ainsi que tout autre objet susceptible d'être associé à ces pays

J'ai besoin d'aide ?

Je peux **demander à une personne de mon entourage** de faire avec moi.

Je peux contacter **Elisa** du CNIGEM à elisaradelet@cnigem.fr, elle me rappelle au plus vite